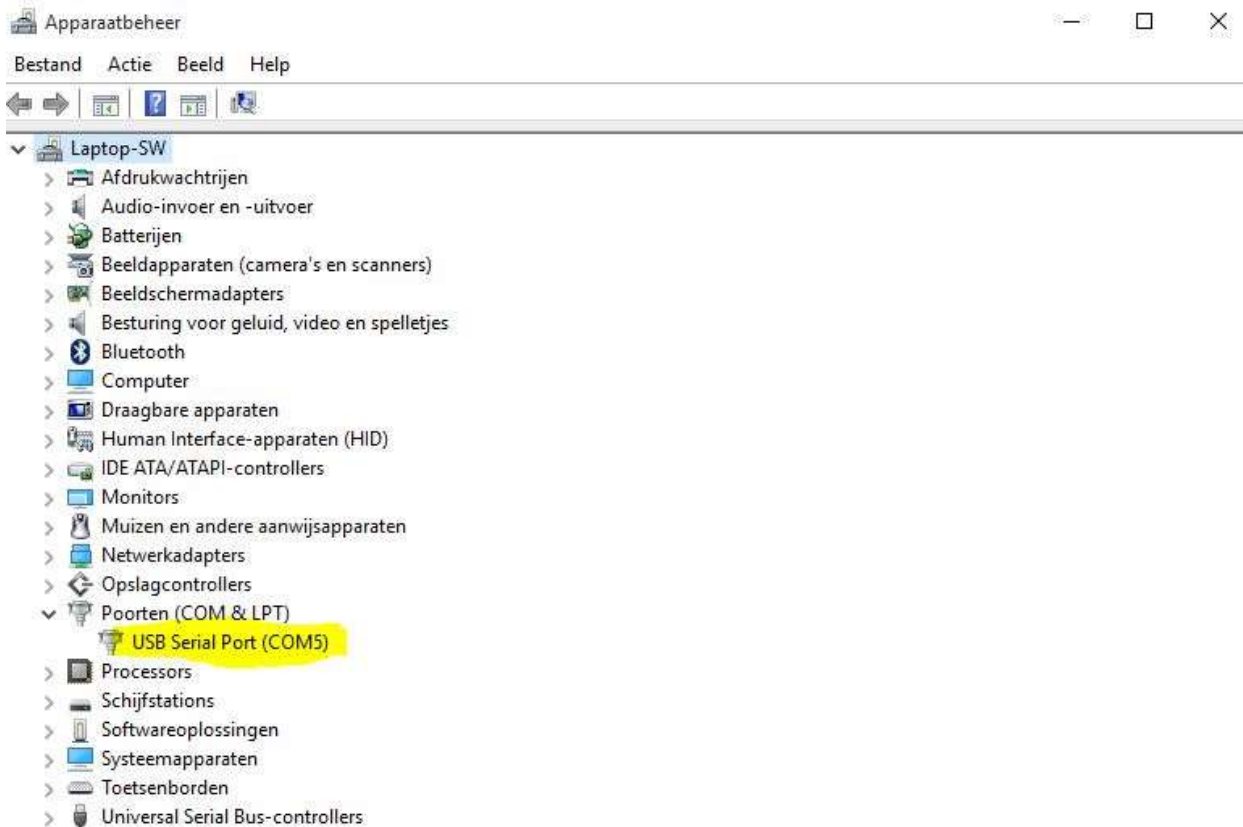




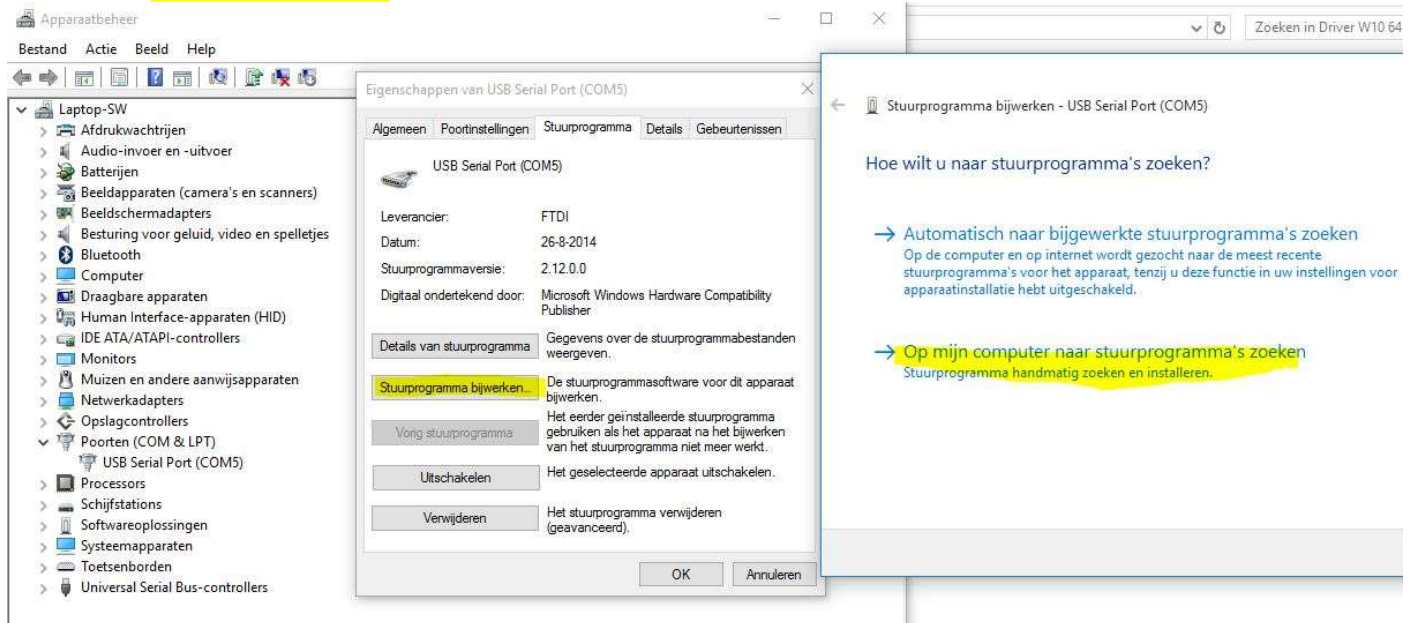
De scanner met USB interface ontvangt paging berichten van het P2000/KPN/Astrid netwerk op de frequentie van 169.650/172.4500/169.6250 Mhz.

- 1) Stel het interface mbv. de dipswitches in op het juiste netwerk.
Indien Uw interface van krimpkous is voorzien, is deze reeds ingesteld op het juiste netwerk en verzegeld.
- 2) Sluit de scanner aan, en stel deze in op kanaal 1.
Zie hiervoor de handleiding van de scanner.
Wij hebben voor U de juiste frequentie al ingevoerd.
- 3) Sluit de kabels aan:
 - Signaal kabel van scanner (zie sticker: NAAR MODEM) naar het interface.
 - USB Kabel van het interface naar de USB aansluiting van de computer.
- 4) Kijk bij "APPARAATBEHEER" op welke comport het modem zit.
(in W10, rechtse muistoets, en "APPARAATBEHEER" aanklikken.
(In het voorbeeld is dat COM5).

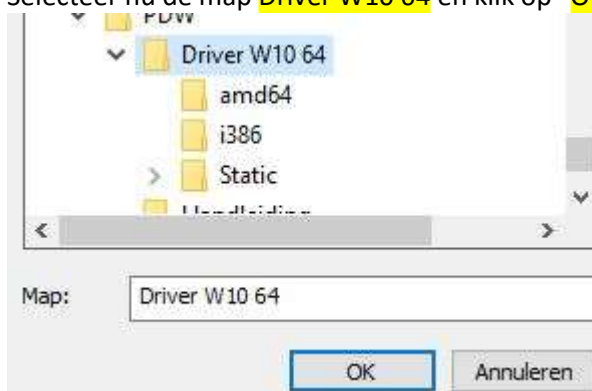




- 5) Dubbelklik nu op de hierboven geel gemarkeerde tekst.
Ga nu naar “Stuurprogramma” => “Stuurprogramma bijwerken”
=> “Op mijn computer...”



- 6) Selecteer nu de map **Driver W10 64** en klik op “OK”.



- 7) Na een tijdje krijgt U de volgende melding:



Onthoud het comport nummer, dit heeft U dadelijk nodig.

SemafoonWinkel
draadloze oproepsystemen - semafoons - telecommunicatie

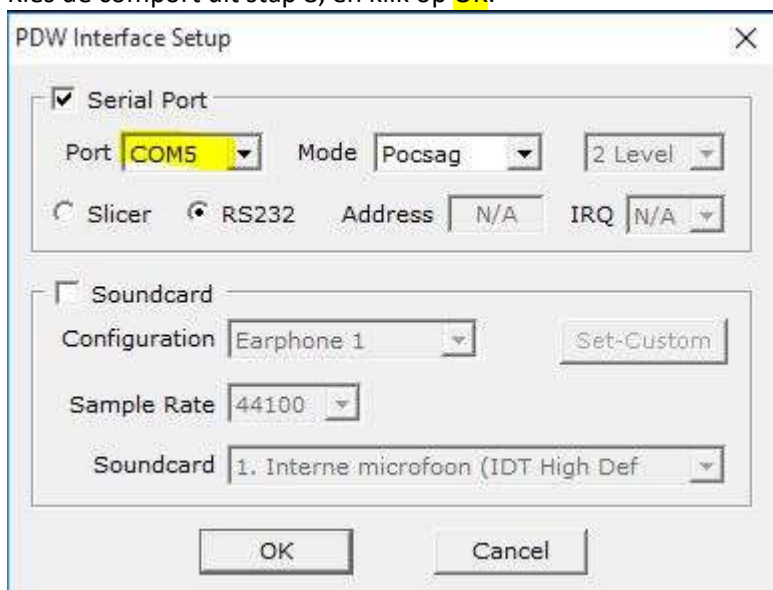
wij maken U bereikbaar

www.SemafoonWinkel.nl
info@semafoonwinkel.nl
postbus 119, 5150AC Drunen

8) Start nu PDW door een dubbelklik op **PDW**

Logfiles	30-3-2016 22:04	Bestandsmap	
Update filters	30-3-2016 22:01	Bestandsmap	
Wavfiles	30-3-2016 22:01	Bestandsmap	
base-ids	1-12-2015 18:48	Tekstdocument	1 kB
COMPRT.VXD	1-12-2015 18:48	Virtueel-apparaats...	7 kB
Comprt2.vxd	1-12-2015 18:48	Virtueel-apparaats...	7 kB
filters.bak	10-3-2016 17:10	BAK-bestand	2.641 kB
filters	3-8-2013 09:41	Configuratie-inste...	2 kB
language.df	1-12-2015 18:48	DF-bestand	3 kB
missed-groupcalls	10-3-2016 17:05	Tekstdocument	1 kB
PDW	1-12-2015 18:48	Toepassing	324 kB
? PDW	1-12-2015 18:48	Help-bestand	131 kB
pdw	10-3-2016 17:09	Configuratie-inste...	3 kB
PDW	1-12-2015 18:48	Adobe Acrobat D...	977 kB
pdw3.1-full	20-2-2016 10:02	Gecomprimeerde ...	1.391 kB
xp_driver	1-12-2015 18:48	Gecomprimeerde ...	146 kB

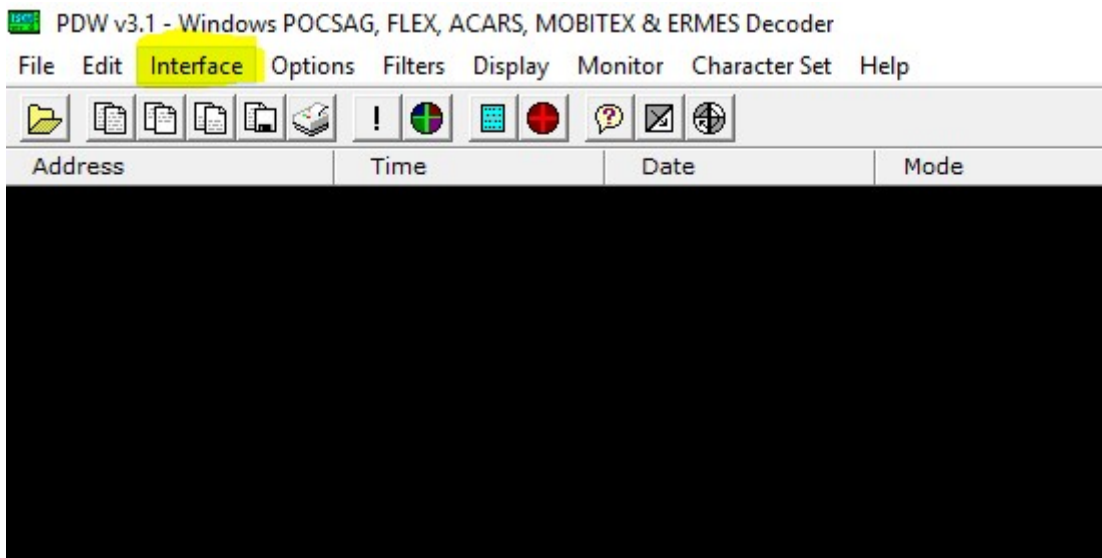
9) Kies de comport uit stap 8, en klik op **OK**.



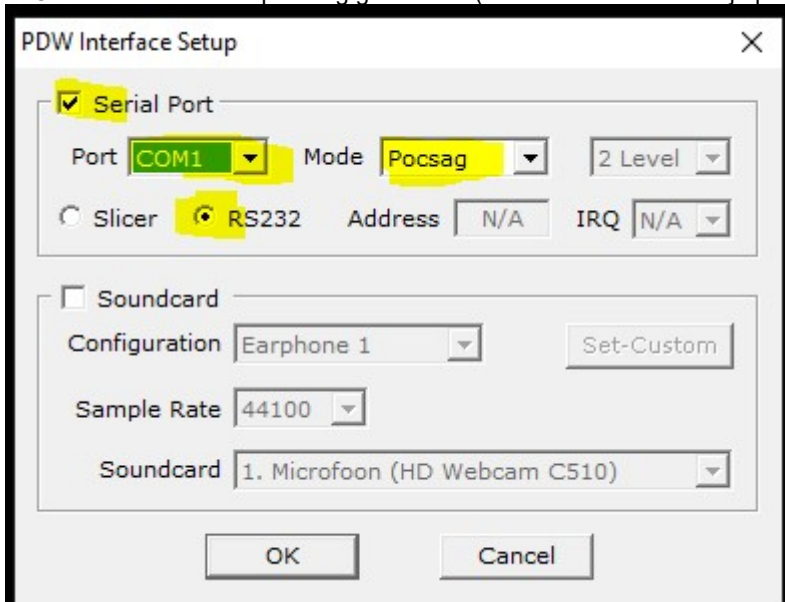
PDW Zal nu starten.



- 10) Het programma PDW is een vrij te gebruiken programma met dank aan Peter Hunter.
Voordat u begint moet u eerst de USB driver succesvol geïnstalleerd hebben uit stap 1 t/m 9.
- 11) U heeft PDW al gestart.
Kies nu bij **Interface** voor "**Set Up**"

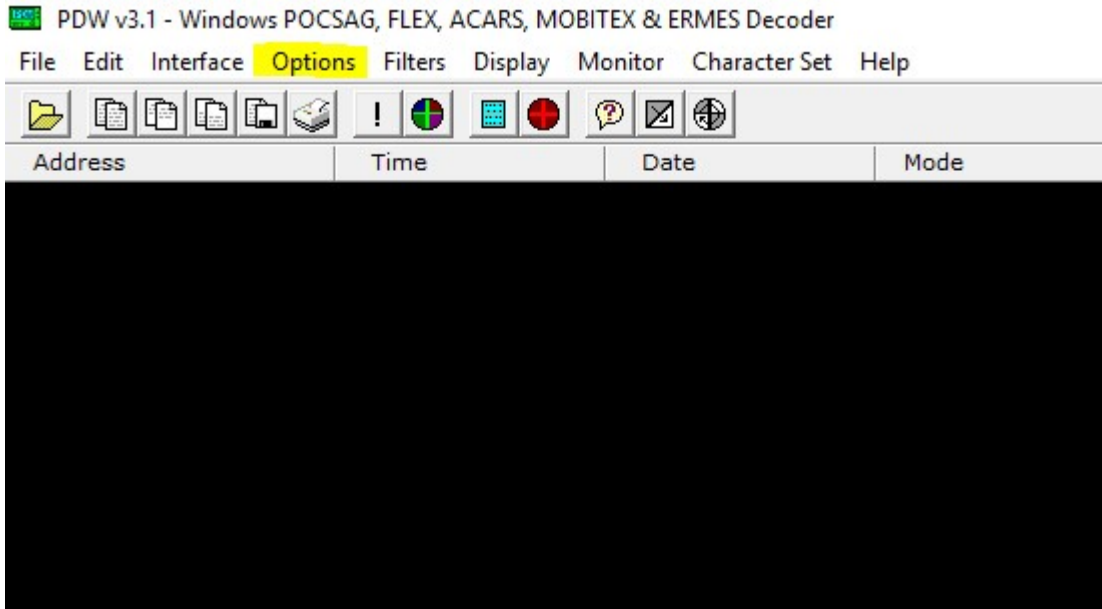


- 12) Pas deze instellingen aan:
 1. Vink **Serial Port** aan
 2. Kies **RS232**
 3. Kies bij Mode: Pocsag
 4. Controleer of de comport nog goed staat (in dit voorbeeld staat hij op 1, en moet op 5 gezet worden)..

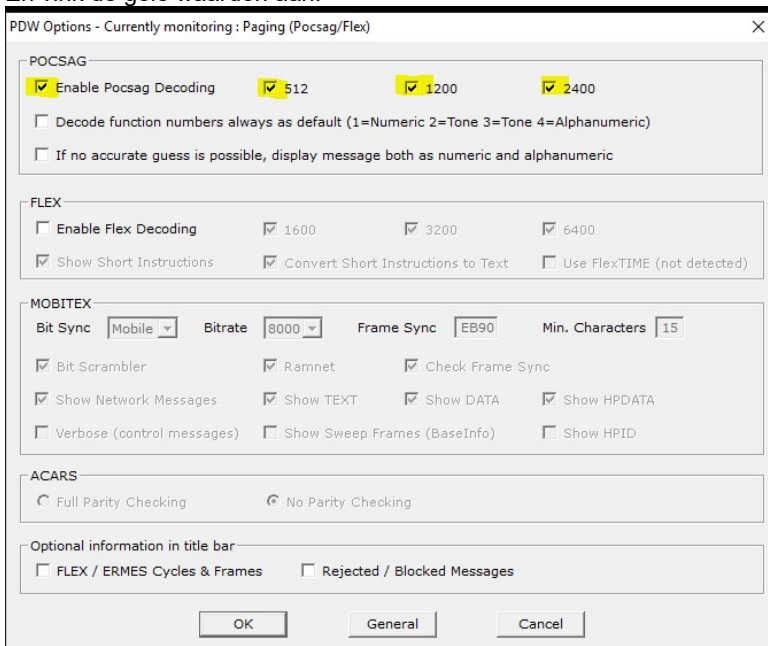




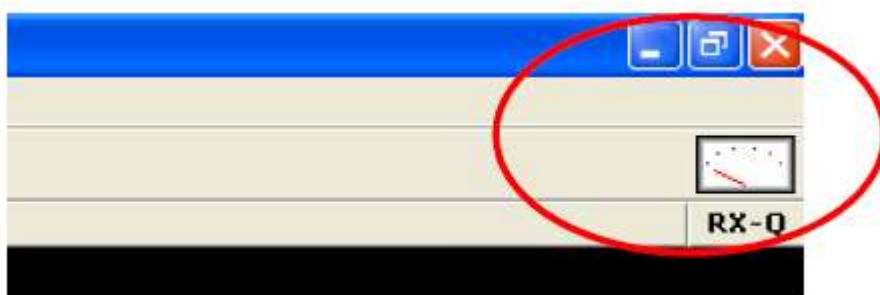
12) Kies bij **Options** => **Options**



En vink de gele waarden aan:



Klik daarna op **OK**.



Het Metertje RX-Q geeft de kwaliteit van de berichten aan m.b.t. de fout en correctie score maar is geen signaalsterktemeter !

SemafoonWinkel
draadloze oproepsystemen - semafoons - telecommunicatie

wij maken U bereikbaar

www.SemafoonWinkel.nl
info@semafoonwinkel.nl
postbus 119, 5150AC Drunen



Voor de verdere uitgebreide mogelijkheden en instellingen verwijzen we u naar Help , hier kunt u een PDF downloaden met alle informatie zoals door PDW(dank aan Peter Hunter !) verstrekt wordt.
Veel succes